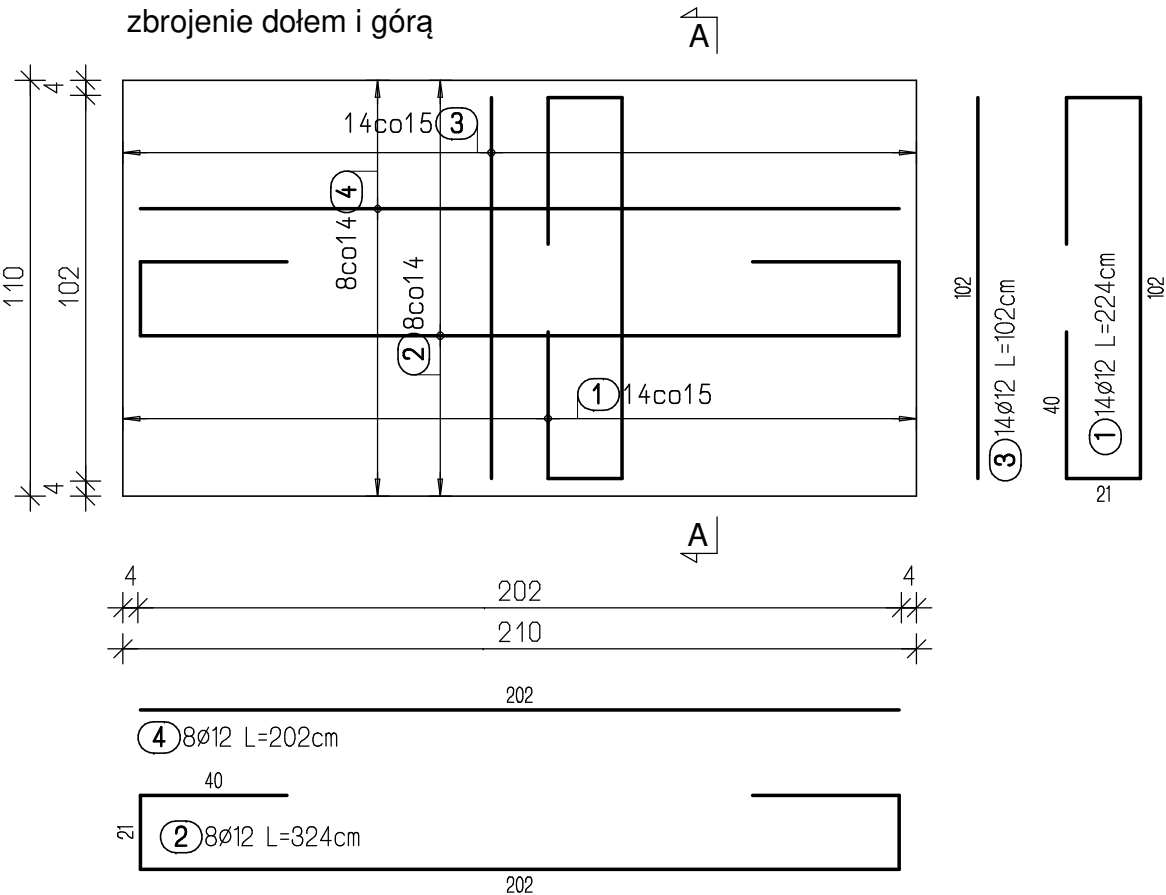
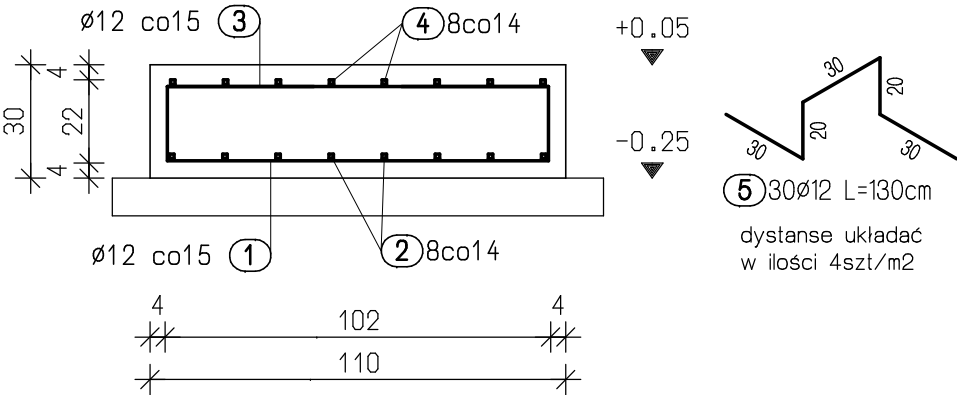


POZ. F-3 GR. 30CM

zbrojenie dołem i góra



PRZĘKRÓJ A-A



Zestawienia stali dla poz. F-3:

Poz.	Szt.	Ø	Pojed. Dług. [m]	Całk. Dług. [m]	Masa [kg]
1	14	12	2.24	31.36	27.85
2	8	12	3.24	25.92	23.02
3	14	12	1.02	14.28	12.68
4	8	12	2.02	16.16	14.35
5	30	12	1.30	39.00	34.63

Masa całkowita= 112.53 kg

Beton: zgodny z normą PN-EN 206  
minimalna klasa wytrzymałości: B30 (C25/30)  
klasa ekspozycji: XC3  
Stal: zbrojenie główne:  
charakterystyczna granica plastyczności fyk: 500MPa (A-IIIN)  
klasa ciągliwości: B  
klamry spinające i strzemiona:  
charakterystyczna granica plastyczności fyk: 240MPa (A-I)  
Otulina: 40mm

Wymiary prętów podawane po zewnętrznej stronie.



PRZERWA ROBOCZA

INFRA RED

ul. Sobieskiego 18a  
32-400 Myślenice

infra-red@tlen.pl  
mobile: 606-749-517  
www.infra-red.pl

infra-red@o2.pl  
mobile: 662-260-854  
tel./fax 12-2721917

INWESTOR  
Samodzielny Publiczny Zakład Opieki Zdrowotnej w Bochni  
„Szpital Powiatowy” im. bl. Marty Wieckiej  
ul. Krakowska 31  
42-700 Bochnia

NAZWA OBIEKTU BUDOWLANEGO  
BUDYNEK SZPITALA Z WYNIESIONYM  
ŁĄDOWISKIEM DLA ŚMIGŁOWCÓW

PROJEKTANT  
mgr inż. Łukasz Szumiec  
Uprawnienia budowlane do projektowania bez ograniczeń  
w specjalności konstrukcyjno-budowlanej  
nr ewid. MAP/0081/PWOK/08

PODPIS  
TEMAT RYSUNKU  
Zbrojenie fundamentu poz. F-3

SKALA  
1:20

DATA  
2025.10

SPRAWDZAJĄCY  
mgr inż. Piotr Janosz  
Uprawnienia budowlane do projektowania bez ograniczeń  
w specjalności konstrukcyjno-budowlanej  
nr ewid. MAP/0027/POCK/08

PODPIS  
SYGNATURA RYSUNKU  
IR\_026-25\_PT\_K  
ELEMENT PROJEKTU BUDOWLANEGO / BRANZA  
KONSTRUKCJA

NR RYSUNKU  
K-47  
NR REWIZJI  
(R00)